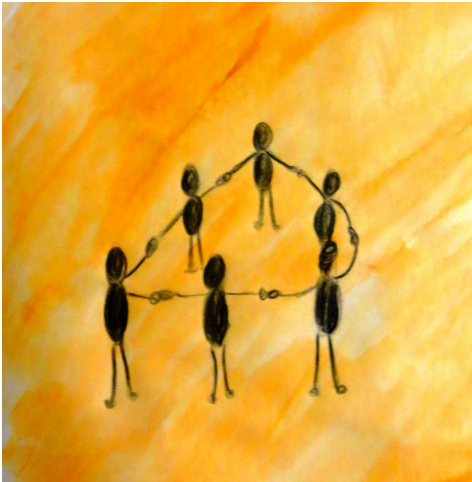


## Geometrie im Dunkeln



Die Spieler haben die Aufgabe, geometrische Formen zu bilden, ohne dass sie etwas sehen können.

### Rahmenbedingungen

- **Gruppengröße:** 12-16 Personen
- **Alter:** ab 12 Jahre
- **Dauer:** 15-30 Minuten
- **Ort:** großer Raum oder auf einer Wiese

### Benötigte Hilfsmittel

- ein 20m langes Seil
- Augenbinden für jeden

### Durchführung

Das Seil wird an beiden Enden zusammen geknotet.

|||

Die Gruppe steht im Kreis, jeder ergreift mit beiden Händen das Seil. Die Spieler bekommen die Augen verbunden.

|||

Der Gruppenleiter nennt nun eine geometrische Form (Viereck, Dreieck, ...) welche die Gruppe darstellen soll. (Die Form soll von der Vogelperspektive sichtbar sein.)

III

Das Seil darf nicht losgelassen werden. Sie bestimmen selber, wann sie die Aufgabe für gelöst halten. Dann wird das Seil auf den Boden gelegt und die Augenbinden abgenommen.

## Variante ohne Seil

Wenn grad kein Seil verfügbar ist, funktioniert die Aufgabe auch ohne, indem sich die Teilnehmer an den Händen halten.

## Hinweis

Dies ist ein gutes Spiel, um der Gruppe auf den Zahn zu fühlen, potentielle Gruppenleiter zu entdecken und eventuell auch Problemfelder der Gruppe.

## Bildnachweis

- **Titelbild:** CarolES