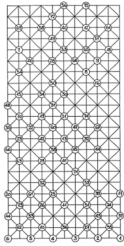


# Labyrinth



Das Labyrinth ist eine Art Postenlauf mit 75 Posten. Die richtige Lösung eines Postens ergibt immer den nächsten anzulaufenden Posten. Wählt man die falsche Lösung gelangt man auf einen Irrweg, von dem man früher oder später wieder auf den richtigen Postenweg zurück kommt.

## Die Spielregeln

Das Labyrinth ist eine Art Postenlauf mit 75 Posten. Die richtige Lösung eines Postens ergibt immer den nächsten anzulaufenden Posten. Wählt man die falsche Lösung gelangt man auf einen Irrweg, von dem man früher oder später wieder auf den richtigen Postenweg zurück kommt.

Es wird in 2-er bis 3-er-Gruppen gespielt. Jede Gruppe würfelt ihren Startposten (1 bis 6). Die Antwort auf eine Frage führt die Gruppe zum nächsten Posten.

Mögliche Bewertung: In erster Linie zählen die Anzahl angelaufene Posten bis ins Ziel. Bei Gleichstand entscheidet die Laufzeit. Der Postenlauf kann jedoch auch gut ohne Bewertung gespielt werden.

Die Postenblätter werden nach Schema (siehe unten) aufgehängt.

Spiel im  
Freien  
(Wald):

Richtige Antwort = vorwärts

falsche Antwort = rückwärts

Spiel im  
oder ums  
Haus:

Die Postenblätter werden wild durcheinander aufgehängt und müssen jedesmal gesucht werden. Letzten Posten (Nr.75) erst aufhängen, wenn die erste Gruppe kurz vor dem Ziel ist. Nicht sagen, wieviele Posten es gesamthaft hat!

Dies ist ein echtes "Allerweltsspiel"! Kann bei jedem Wetter an jedem Ort mit etwas Platz mit beliebig vielen Teilnehmern gespielt werden. Kann mit anderen Fragen (oder auch Aufgaben) problemlos verschiedenen Altersstufen angepasst werden.

## Fragen für die Postenblätter

(Richtige Antworten sind unterstrichen)

WICHTIG: Wenn andere Fragen verwendet werden, unbedingt darauf achten, dass die richtige Nummer des Folgepostens bei der richtigen Antwort steht! Sonst ist das Chaos perfekt.

**1. Welche Küstenlinie ist länger, die von Afrika oder die von Europa?**

- a) Afrika 37
- b) Europa 55
- c) Beide gleich 27

## 2. In welchem See liegt die St. Petersinsel?

- a) Neuenburgersee 36
- b) Murtensee 37
- c) Bielersee 27

## 3. Wie heisst die Person, die auf der Schweizer 20er-Note abgebildet ist?

- a) Sophie Tauber-Arp 14
- b) Leonhard Euler 27
- c) Arthur Honegger 36

## 4. Wieviele Prozente der Erdoberfläche sind mit Wasser bedeckt?

- a) 70.7 % 10
- b) 10.2 % 62
- c) 95.6 % 55

## 5. Wer gründete die Pfadfinderbewegung?

- a) A.J. Mc Pfadingham 62
- b) Lord W. Scout 36
- c) R. St. Baden - Powell 10

## 6. Wieviele Psalmen stehen in der Bibel?

- a) 150 14
- b) 151 10
- c) 125 27

## 7. Wieviele schwarze Tasten hat ein Klavier?

- a) 40 28
- b) 37 46
- c) 35 49

## 8. Wie heisst die Hauptstadt von Nepal?

- a) Neapel 68
- b) Katmandu 65
- c) Konstantinopel 74

## 9. Wieviel ist ein Millimeter auf der Karte 1:25'000 in Wirklichkeit?

- a) 2,50 m 8
- b) 25 m 57
- c) 250 m 68

## 10. Wie hiess die Hauptstadt von Israel im Jahre 800 v. Chr.?

- a) Samaria 26
- b) Jerusalem 62
- c) Jericho 33

## 11. Der grösste Gletscher in der Schweiz heisst:

- a) Morteratschgletscher 10
- b) Rhonegletscher 17
- c) Aletschgletscher 25

## 12. Wieviele Chromosomen hat ein Mensch?

- a) 56'000'000'000 53
- b) ca. 850'000'000'000 49
- c) unzählbar 75

## 13. Der Erdradius misst:

- a) 40'123 km 20
- b) 12'740 km 17
- c) 6'370 km 60

## 14. Was ist die Klagemauer?

- a) Jüdisches Heiligtum in Jerusalem 73
- b) Besprayte Betonwand in Berlin 24
- c) Touristische Atraktion in Ägypten 33

## 15. Dreht uns der "Mann im Mond" jemals den Rücken zu?

- a) immer 52
- b) nie 34
- c) ab und zu 19

## 16. Wie hiess 1989 die Frau des sowjetischen Präsidenten?

- a) Raissa Gorbatschova 9
- b) Raissa Gorbatschov 30
- c) Raissa Gorbatschovia 67

## 17. Wann ist die Erde der Sonne am nächsten?

- a) im Sommer 26
- b) im Winter 39
- c) immer gleich 24

## 18. Aus welcher Pflanze wird Safran gewonnen?

- a) Lilie 9
- b) Safranreis 68

c) Krokus      64

**19. Was bedeutet das Wort "Hypothese"?**

a) die dritten Zähne      48

b) Behauptung      31

c) längste Seite im rechtwinkligen Dreieck   66

**20. Wieviele Blütenblätter hat eine Tulpe?**

a) 4      43

b) 5      36

c) 6      61

**21. Was ist eine Terebinthe?**

a) ein Gefäß      22

b) ein Tier      29

c) ein Baum      30

**22. In welchen zwei Ländern liegt der Titicacasee?**

a) Brasilien / Paraguay      63

b) Mali / Guinea      67

c) Peru / Bolivien      70

**23. Wie lange dauerte der Wiederaufbau der Stadtmauer Jerusalems unter der Führung Nehemias?**

a) 52 Tage      70

b) 152 Tage      59

c) 304 Tage      66

**24. Wieviele Varianten gibt es, fünf Karten in einer Reihe nebeneinander hinzulegen?**

a) 25      36

b) 120      51

c) über 120      43

**25. Wieso wird dieser Postenlauf veranstaltet?**

a) Warum auch nicht      59

b) Weil uns nichts besseres einfiel      71

c) Einfach so      38

d) Zur allgemeinen Volksbelustigung      29

e) Als geistiges / physisches Training      52

f) Weil's spassig ist!      41

**26. Wie schreibt man das Wort richtig (nach alter Rechtschreibung)?**

a) Rytmus      51

b) Rhythmus      25

c) Rythmus 20

**27. Wieviele in der Bibel enthaltene Briefe schrieb Paulus?**

a) 3 37

b) 7 14

c) 13 43

**28. Wie hieszen die drei Söhne Adams?**

a) Kain, Abel, Sebulon 48

b) Kain, Abel, Seth 53

c) Kain, Abel, Sem 67

**29. Welches ist der älteste christliche Feiertag?**

a) Ostern 63

b) Weihnachten 73

c) Auffahrt 17

**30. Wieviele Menschen überlebten die Sintflut?**

a) 12 44

b) 8 50

c) 4 66

**31. Wieviele Verse hat der längste Psalm?**

a) 205 35

b) 176 50

c) 194 74

**32. Wie alt war Jesus im Jahre 10 n. Chr.?**

a) 17 Jahre 47

b) 10 Jahre 44

c) 12 Jahre 39

**33. Man darf mit der künstlichen Beatmung eines Bewusstlosen aufhören, wenn.**

a) der Bewusstlose nach einer halben Stunde nicht wieder selber atmet 73

b) man keinen Puls mehr fühlen kann 43

c) der Beatmete wieder selbständig atmet 26

**34. Wie lange kann ein Mensch ohne Sauerstoff leben?**

a) 3 min. 50

b) 8 min. 13

c) 15 min. 60

**35. Der Teich Bethesda, an dem Jesus am Sabbat einen Kranken heilte, liegt in**

a) Jericho 47

b) Jerusalem 48

c) Kapernaum 61

**36. Wer salbte Jesus die Füße mit echter, kostbarer Nardensalbe?**

a) Martha 37

b) Maria 10

c) Elisabeth 14

**37. Wo wurde Paulus geboren?**

a) Issus 14

b) Tarsus 24

c) Salamis 62

**38. Wie heisst der Höhenunterschied zwischen den Höhenkurven?**

a) Aquädukt 20

b) Äquidistanz 42

c) Äquator 51

**39. Wohin führte die letzte (4.) Reise des Apostels Paulus?**

a) Athen 11

b) Korinth 33

c) Rom 59

**40. Welcher Pass führt vom Graubünden ins Tessin?**

a) San Bernardino 72

b) St. Gotthard 8

c) Lukmanier 75

**41. Wieviele Bücher hat die Bibel?**

a) 57 39

b) 66 13

c) 62 61

**42. Wie hiess der Bruder von Moses?**

a) Aaron 22

b) Hur 29

c) Josua 71

**43. Wie hiess der Bruder von Maria + Martha aus Bethanien?**

a) Nikodemus 36

b) Zachäus 33

c) Lazarus 51

**44. In welcher Sprache wurde das NT ursprünglich abgefasst?**

- a) Griechisch 67
- b) Lateinisch 71
- c) Hebräisch 39

## 45. Wer schrieb den 23. Psalm?

- a) Salomo 41
- b) Jeremia 39
- c) David 47

## 46. Wo wurde John F. Kennedy erschossen?

- a) Dallas 49
- b) New York 48
- c) San Francisco 74

## 47. Wieviele Tiere nahm Noah mit in die Arche?

- a) So viele hineingingen 29
- b) von allen ein Paar 60
- c) alle Nützlichen 44

## 48. Welches ist der höchste Berg der Berner Alpen?

- a) Finsteraarhorn 15
- b) Mönch 38
- c) Schreckhorn 66

## 49. Wieviele Liter Milch werden gebraucht, um einen 90 kg schweren Emmenthaler - Käse zu produzieren?

- a) 750 L 48
- b) 1'000 L 40
- c) 1'250 L 68

## 50. Was meint ihr, habt ihr die vorangehende Frage richtig beantwortet?

- a) könnte sein 16
- b) keine Ahnung 8
- c) ganz sicher ja 68
- d) nein 28
- e) hoffentlich 46
- f) glaube kaum 54

## 51. Wer war Nebukadnezar?

- a) ein Magier 10
- b) ein ägyptischer Pharao 37
- c) ein babylonischer König 11

**52. Von wem stammt folgendes Zitat: "Musik wird als störend oft empfunden, zumal sie mit Geräusch verbunden"?**

- a) Willi Ritschard 61
- b) Christian Morgenstern 39
- c) Wilhelm Busch 63

**53. Jesus bat die Frau aus Samaria um**

- a) Wasser 49
- b) Brot 57
- c) Früchte 68

**54. An wen muss man sich bei Vergiftungen wenden?**

- a) Ciba - Geigy 35
- b) Toxikologisches Institut 7
- c) Nächstes Spital 19

**55. Wie heisst der Pass, der von Tiefenkaasel nach Silvaplana führt?**

- a) Julier 43
- b) Albula 14
- c) Flüela 24

**56. Wie lange dauert ein Jahr?**

- a) 365 Tage 57
- b) 365 Tage 6 Std 69
- c) 365 Tage 5 Std. 56 min. 24 sek. 75

**57. Was ist eine Polonaise?**

- a) Eine Sauce 18
- b) sinnlose Buchstabenanhäufung 64
- c) ein Tanzspiel 12

**58. Was sind Musen?**

- a) Göttinnen 40
- b) Ausstellung 46
- c) Püreemaschinen 7

**59. Was sind Nymphen?**

- a) Gefässsysteme beim Menschen 17
- b) Naturgöttinnen 32
- c) Figuren am Bug eines Segelschiffes 33

**60. Welche Schreibweise ist richtig?**

- a) Mehltau 21



b) Meltau 19

**61. Wie hiess der erste Märtyrer der Christen?**

a) Philipus 62

b) Stephanus 25

c) Paulus 33

**62. Wer war Homer?**

a) ein griechischer Seefahrer 14

b) Verfasser der Odyssee 33

c) ein ägyptischer Pharao 26

**63. Was ist Popocatépetl?**

a) ein Berg 23

b) ein Fluss 38

c) ein afrikanisches Gericht 71

**64. Woraus besteht Messing?**

a) Kupfer + Eisen 53

b) Kupfer + Zink 12

c) Messing ist ein reines Metall 28

**65. Wie heisst die Hauptstadt von Australien?**

a) Sydney 28

b) Melbourne 16

c) Canberra 57

**66. In welchem Land liegt die Stadt Daressalam?**

a) Tansania 35

b) Liberia 29

c) Saudi-Arabien 52

**67. Wie heisst die Hauptstadt von Mauritius?**

a) Maurs 38

b) Port Louis 74

c) Male 41

**68. Welches ist der längste Fluss der Welt?**

a) Amazonas 65

b) Nil 35

c) Mississippi 50

**69. Wieviele Suren hat der Koran?**

a) 63 54

b) 99      28

c) 114    58

## 70. Was trifft zu?

a) Wir sind sicher, auf dem richtigen Weg nach 70 gekommen zu sein und gehen nun nach      35

b) Wir vermuten, dass wir auf dem falschen Weg nach 70 kamen und gehen nun nach      19

## 71. Was heisst "Die Würfel sind gefallen" auf lateinisch?

a) Errare humanum est      17

b) Alea jacta est      45

c) Quod erat demonstrandum      26

## 72. Wieviele Jünger nahm Jesus im Garten Gethsemane zum Gebet mit?

a) 3      56

b) keinen      58

c) 7      65

## 73. Welches ist der kürzeste Psalm?

a) 52      36

b) 117      20

c) 127      55

## 74. Was ist Acetyl-Salicylsäure?

a) Bestandteil des Weines      13

b) chemischer Name für Essigsäure      52

c) chemischer Name für Aspirin      21

## 75. Auf welcher Reise besuchte der Apostel Paulus die Insel Zypern?

a) 1. Reise      76

b) 2. Reise      57

c) 3. Reise      72

## 76. ZIEL - Meldet euch beim Spielleiter

### Material

- Postenblätter
- Würfel
- Klebeband
- Reissnägel
- Schemaplan der Posten (im Wald)
- Fragen- + Antwortblätter

## Postenplan

Postenplan

Fragen Labyrinth

### Quellennachweis

Titelbild: Mit freundlicher Genehmigung von [www.spielboerse.ch](http://www.spielboerse.ch) - Spielideen für die Jungschar!

Spielidee: Mit freundlicher Genehmigung von [www.spielboerse.ch](http://www.spielboerse.ch) - Spielideen für die Jungschar!