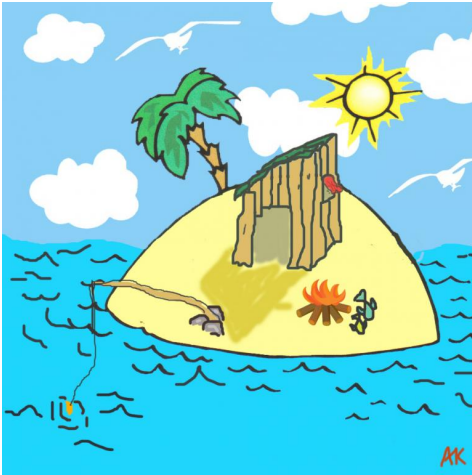


## Robinsoneiland opbouwen



Met alle bruikbare materialen die we hebben gevonden toen we het eiland verkenden, kunnen we nu ons onderkomen bouwen.

### Spelinformatie

- Leeftijd: 10+
- Aantal: 10 en meer
- Terrein: Willekeurig, kampterrein als eiland
- Leiding: Per groep 1 leider
- Spelduur: ca. 1,5 uur

### Materiaal

Voor de opbouw:

- Planken
- Palen
- Spijkers
- Hamers
- Touw
- De onderdelen van de legertent

Voor de horizon:

- Acrylverf in verschillende kleuren (plakkaat verf kan niet op het zeil!!!)
- Kwasten
- Vilt (om bijv. vissen van te maken)
- Scharen
- Lijm
- Touw(tjes) en lijm om gemaakte vissen e.d. aan het zeil te bevestigen

## Spelverhaal

Tijdens het verkennen van het eiland hebben we veel bruikbare spullen gevonden. Daarmee gaan we nu een beter onderkomen bouwen. De legertent kan worden opgezet, het bivak kan worden verbeterd, er kunnen touwbruggen gemaakt worden over ravijnen, rotsspleten of riviertjes op het eiland om naar de keuken/toiletten/legertent te komen. Ook wordt er een begin gemaakt met de horizon: op het blauwe zeil wordt bijvoorbeeld een ondergaande zon geschilderd en onder de waterlijn vissen, waterplanten, gezonden spullen e.d.

Het kampterrein wordt een echt eiland!

## Verloop

De kinderen mogen zelf hun voorkeur aangeven: knutselen of timmeren.

Bij het timmeren worden de kinderen onderverdeeld in groepjes: touwbrug maken, boot maken, legertent opzetten, bivaks verbeteren. Bij deze verschillende groepjes moet ten minste per groep 1 leiding zijn. Het liefst leiding die zelf ook handig is met hamer en zaag.

Bij het knutselen het liefst leiding die daar ook een beetje handig mee is.

## Aandachtspunt

Let op de hoeveelheid hout en hoe die gebruikt wordt, daar is waarschijnlijk geen onuitputtelijke voorraad van.

## Afbeeldingen en tekst

- Titelfoto: Piomuppet
- Tekst: Team ZoKa 2012 10-14 jaar