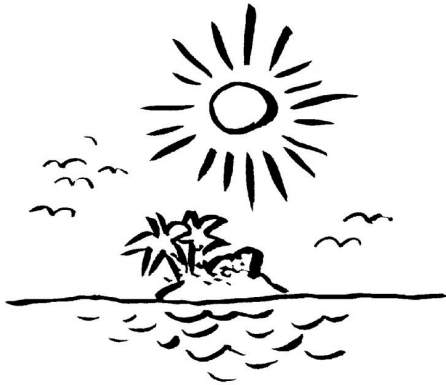


Robinson Crusoe



Semesterplanung zum Thema: **Robinson Crusoe**

Nachmittage 1 - 4, 5, 8

[Nachmittage_gesamt](#)

7 Andachten

7 Andachtskonzepte

[Andachtskonzept_Camp_Robinson_02](#)

Erklärungen - Tagebuch

[Erklaerung_Tagebuch](#)

Kurzfassung R. Crusoe-Geschichte

[Robinson_Crusoe_Kurzfassung](#)

Geistliches Leben von R. Crusoe

[Robinson_Geistlich](#)

Semesterplanung

[Grobprogramm Robinson_02](#)

Babylon Map

BabylonMap

Spielideen

[0_d_Fruehsport_01](#)

[OL&Nachtgelaendespiel](#)

[Robinsonspiele](#)

[Robinsonspielkarten](#)

Quellennachweis

- Titelbild: **Clipart** mit freundlicher Genehmigung des Verlages buch+musik ejw-service gmbh, Stuttgart - www.ejw-buch.de
aus: Jungscharleiter Grafik-CD plus; Zweite überarbeitete Auflage 2002
© **buch+musik ejw-service gmbh, Stuttgart**
- Inhalt: Chrischona Bethel 2002