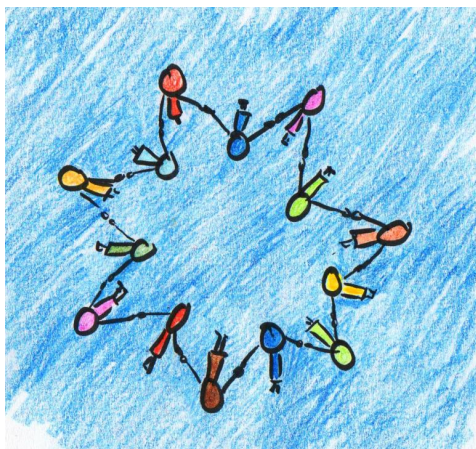


Cercle des étoiles



Ici, les lois physiques sont mises à l'épreuve. Chacun doit pouvoir compter sur l'autre.

Conditions générales

Taille du groupe : 6-20 personnes (nombre pair !)

Âge : à partir de 12 ans

Durée : env. 10 minutes

Lieu : grande salle / extérieur

Réalisation

Les joueurs se tiennent en cercle et se tiennent par la main.

Ils comptent de un à deux.

Le meneur de jeu donne ensuite l'ordre de se pencher vers l'avant pour les joueurs qui ont un, et vers l'arrière pour ceux qui ont deux. Ce faisant, ils se tiennent mutuellement afin que personne ne tombe.

Ensuite, on peut changer et les "un" se penchent vers l'arrière et les "deux" vers l'avant.

Variante

Les joueurs peuvent aussi se lever à l'aide d'une longue corde nouée aux extrémités. Pour ce faire, ils s'assoient en cercle, les jambes en avant avec un appui ferme des pieds, et avec la corde dans la main de sorte qu'elle soit tendue.

Tous commencent à se lever en même temps.

Ensuite, on peut aussi s'asseoir.

Crédit photo

Photo de couverture : CarolES