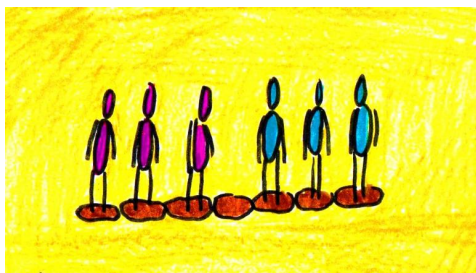


Jeu de changement de place



Un jeu où la stratégie est essentielle.

Conditions générales

Taille du groupe : 8-18 personnes

Âge : à partir de 14 ans

Durée : 30 minutes

Préparatifs

Il y a deux groupes de taille égale.

Chaque joueur reçoit un emplacement dans une rangée.

Pour cela, les emplacements sont marqués avec du ruban adhésif. Il y a un emplacement libre entre les groupes

Réalisation

A la fin, tous les joueurs doivent se trouver de l'autre côté de la rangée. Pour changer de place, ils doivent suivre certaines règles :

- Chacun ne peut se déplacer que dans une seule direction.
- Il est possible d'avancer sur une case libre.
- Les personnes de l'autre équipe peuvent être "sautées" s'il y a une case libre derrière elles.
- Les personnes de sa propre équipe ne peuvent pas être sautées.
- Une seule personne à la fois peut se déplacer.

Variation

Il y a deux rangées qui se chevauchent, donc quatre groupes à chaque fois.

Ici aussi, une seule case est libre au milieu. Les groupes qui se font face doivent échanger leurs places.

Crédit photo

Photo de couverture : CarolES