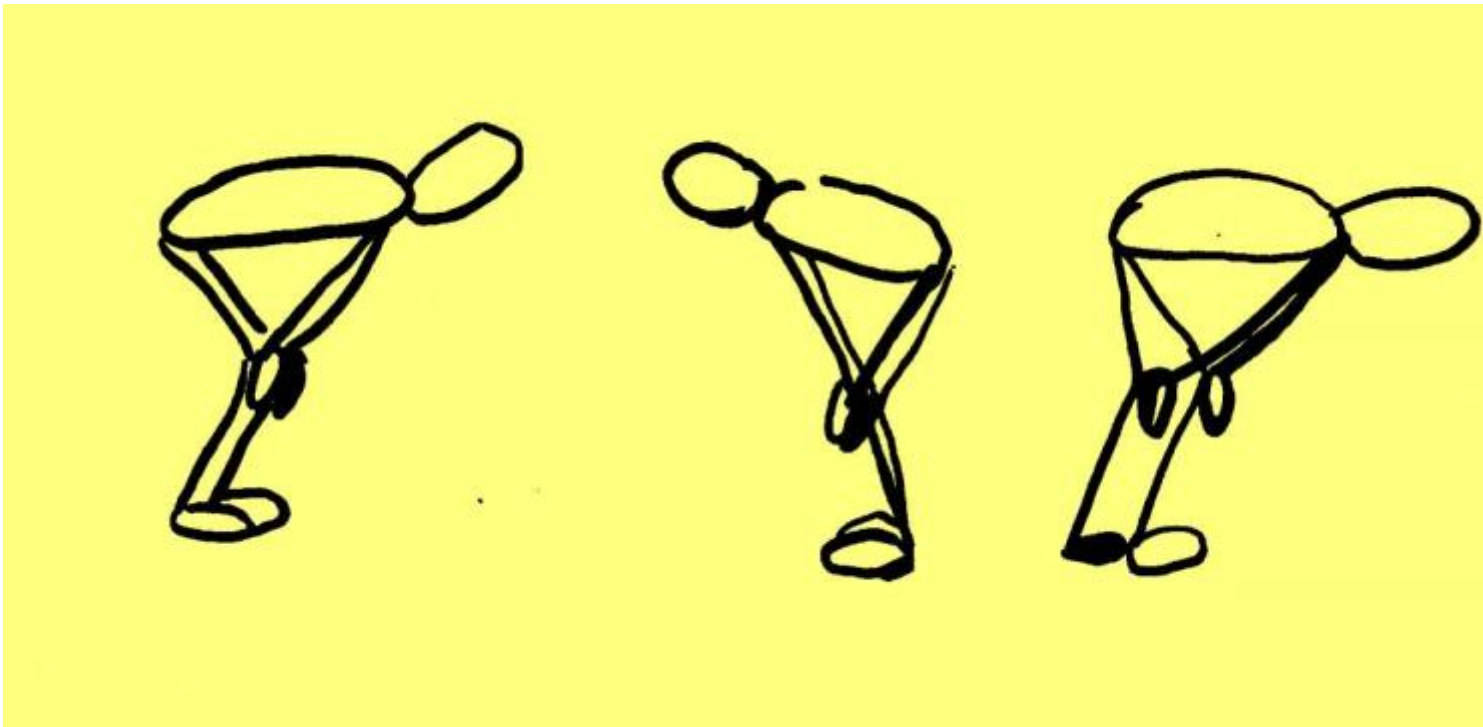


Wuzliputzlis



Material

- dickes Seil als Randmarkierung

Durchführung

- Die Insel wird mithilfe des Seils markiert. Der Kreis muss so groß sein, dass alle Teilnehmer gerade so stehend reinpassen.
- Den TN wird erklärt, dass sie eine besondere Spezies sind, die sich mit den Händen an den Beinen festhalten, sodass ihr Oberkörper so tief wie möglich nach unten gebeugt ist.
- Ein Wettkampf entsteht, die Wuzliputzlis versuchen sich gegenseitig von der Insel zu stoßen.
- Es ist verboten, die Arme von den Beinen zu lösen.
- Der letzte auf der Insel hat gewonnen.

Bildnachweis

- **Titelbild:** CarolES