

## Cars Lightning McQueen basteln



Um beispielsweise bei einem Spiel einen Lightning McQueen (oder auch eine andere Figur) darzustellen, kann diese mit einfachen Mitteln aus einer Kartonschachtel gebastelt werden.

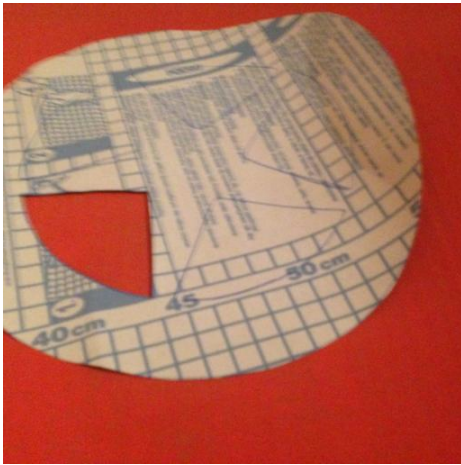
### Material

- 1 Kartonschachtel (Umzugskiste)
- Bastelfarbe (Plakatfarbe)
- Pinsel
- Leim
- Filzstifte (Marker)
- Klebfolie
- Papier
- Schere
- Schnur
- 1 Aale
- Für die Räder: 4 Plastik- oder Pappteller und 4 **Musterbeutelklammern**

### Anleitung

1. Kartonschachtel so anpassen, dass eine Person darin Platz findet (siehe Foto oben). Dafür diejenige Teile, welche nicht benötigt werden, wegschneiden.
2. Grundfarbe auf die Kartonschachtel mit Pinsel auftragen und Farbe trocknen lassen.
3. Für zusätzliche Teilstücke (wie Augen, Mund, Fenster etc.) Kartonstücke (oder auch aus Papier und Klebefolie) zuschneiden, bemalen mit Farbe und Pinsel oder Filzstifte und auf die Kartonschachtel kleben.
4. **Räder**: Plastikteller mit Pinsel und Farbe oder/und wasserfesten Filzstiften (Marker) sowie Klebefolie (siehe Bilder unten) gestalten. Mit einer Aale in die Mitte des Plastiktellers ein Loch stechen sowie in die Kartonschachtel, dort wo das Rad befestigt werden soll. Das Rad mit der **Musterbeutelklammer**, welche durch das Loch im Plastikteller und der Kartonschachtel gesteckt wird, befestigen.
5. Oben bei der Kartonschachtel je zwei Löcher vorne und zwei Löcher hinten mit der Aale stechen. Zwei gleich lange Schnüre zuschneiden und je eine Schur auf beiden Seiten in ein Loch vorne und hinten bei der Kartonschachtel befestigen, so dass die Kartonschachtel mit den beiden Schnüren bei der Person über die Schultern gehängt werden kann.

## Bilder Räder





## Bildnachweis

**Titelbild:** Andreas Freivogel

**Weitere Bilder:** Anja Fritz