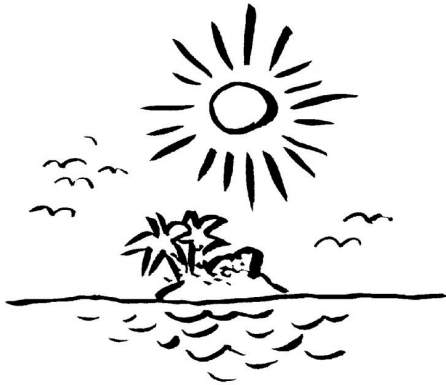


# Robinson Crusoe



Semesterplanung zum Thema: **Robinson Crusoe**

## Nachmittage 1 - 4, 5, 8

[Nachmittage\\_gesamt](#)

## 7 Andachten

## 7 Andachtskonzepte

[Andachtskonzept\\_Camp\\_Robinson\\_02](#)

## Erklärungen - Tagebuch

[Erklaerung\\_Tagebuch](#)

## Kurzfassung R. Crusoe-Geschichte

[Robinson\\_Crusoe\\_Kurzfassung](#)

## Geistliches Leben von R. Crusoe

[Robinson\\_Geistlich](#)

## Semesterplanung

[Grobprogramm Robinson\\_02](#)

## Babylon Map

BabylonMap

## Spielideen

[0\\_d\\_Fruhsport\\_01](#)

[OL&Nachtgelaendespiel](#)

[Robinsonspiele](#)

[Robinsonspielkarten](#)

## Quellennachweis

- Titelbild: **Clipart** mit freundlicher Genehmigung des Verlages buch+musik ejw-service gmbh, Stuttgart - [www.ejw-buch.de](http://www.ejw-buch.de)  
**aus: Jungscharleiter Grafik-CD plus**; Zweite überarbeitete Auflage 2002  
© **buch+musik ejw-service gmbh, Stuttgart**
- Inhalt: Chrischona Bethel 2002