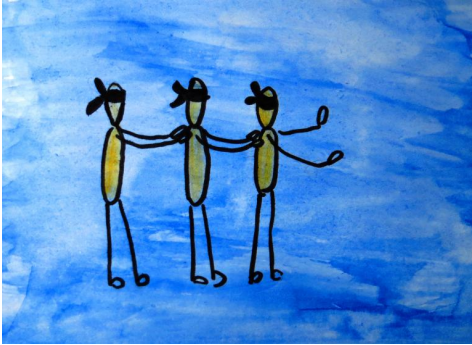


## Der Buran



Der Buran ist ein Sturm, der beizeiten in Mittelasien weht.

Je nach Temperatur ist es entweder ein Scheesturm, oder ein Sandsturm. Egal in welcher Form er auftritt, befindet man sich in einem, ist es unmöglich etwas zu sehen.

Die Teilnehmer machen eine ähnliche Erfahrung, wenn sie in einem bekannten Gebiet blind den Ausgangspunkt wiederfinden müssen.

## Rahmenbedingungen

- **Gruppengröße:** 5-20 Personen
- **Alter:** ab 12 Jahre
- **Dauer:** 30-45 Minuten
- **Ort:** draußen und drinnen

## Benötigte Hilfsmittel

- Augenbinden (eine je Teilnehmer)

## Aufgabe an die Gruppe

Die Gruppe wird von einem festgelegten Ausgangspunkt (bsw. dem Gruppenraum) , zu dem sie zurückfinden müssen, nach draußen oder in einen anderen Raum im Haus geführt. Dabei wissen sie noch nichts von der Aufgabe, ihre Augen sind auch noch nicht verbunden.

*Da der Buran sehr plötzlich auftaucht ist es gut möglich, dass man innerhalb kürzester Zeit nichts mehr sehen kann.*

Die Gruppe bekommt nun die Augen verbunden und anschließend ihre Aufgabe erklärt.

## Reflexion

Es bietet sich an, hinterher über die aufgekommenen Probleme und Konflikte zu reflektieren. Die Gruppe lernt so, ihre eigenen Strategien zur Lösung von Problemen zu hinterfragen.

## **Bildnachweis**

- **Titelbild:** CarolES