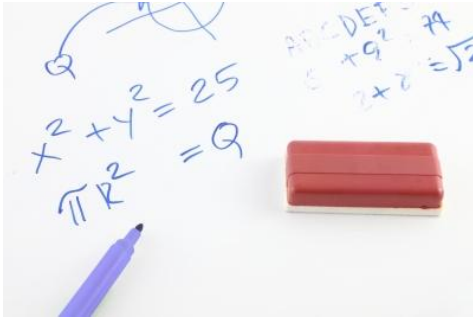


## Whiteboard herstellen



Ein Whiteboard ist ne praktische Sache und mit einer entsprechenden Folie kann man es sich mittlerweile in der gewünschten Form und Grösse selber herstellen. Wird die Fläche vorher mit spezieller Magnetfarbe bearbeitet, halten am persönlichen Whiteboard auch Magnete.

### Benötigtes Material

Werkzeug:

- Säge (geeignet für Sperrholz)
- Schleifpapier
- Pinsel und/oder Farbroller

Material:

- Vorlage Form z.B. Wolke, Pilz, etc.
- Sperrholzplatte
- evtl. Spachtelmasse
- evtl. Magnetfarbe
- Lackfarbe oder Whiteboardfolie

### Herstellung

#### Sperrholzplatte vorbereiten

- \* Form mit gut sichtbaren Stift auf die Holzplatte übertragen.
- \* Form aussägen.
- \* Flächen und Seiten glatt schleifen und falls nötig mit Spachtelmasse nachbessern.

#### Magnetisierung einarbeiten (optional)

- \* Magnetfarbe aufbringen und trocknen lassen.
- \* Falls nötig glatt schleifen.
- \* Weitere Schicht Magnetfarbe aufbringen, glatt schleifen ... so oft wiederholen, wie auf der Farbe angegeben (ca. 4-5 Schichten).

## Whiteboard-Oberfläche aufbringen & Abschluss

Die Oberfläche kann entweder mit einer entsprechenden Whiteboardfolie oder mit einer einfachen Lackfarbe hergestellt werden.

Das Whiteboard kann nun natürlich noch veredelt werden. Über das Aufkleben von kleinen Elementen oder indem zum Beispiel der Rand mit einer Lackfarbe angemalt wird.

## Bildnachweis

- Titelbild: © Image courtesy of Keerati / FreeDigitalPhotos.net