

## Technologin? rel?



„Technik-Sternli“ tikslas yra išmokyti vaikus pagal amži? pritaikyt? Jungscharto technik?. Rel?s idealiai tinka reguliariai atnaujinti visas technines sritis.

## Pagrindai

Estafet?s idealiai tinka mokytis ir pritaikyti ?vairius jaun?j? u?sakom?j? darb? metodus visais lygmenimis.

### Žaidimo laikas:

Rel?s yra sukurtos taip, kad jas b?t? galima naudoti kaip apšilimo ar jungiamuosius žaidimus.

### Žaidimo tikslas:

Laimi ta grup?, kurioje visi grup?s nariai grei?iausiai atliko tam tikr? u?duot?.

### Antrinis žaidimo tikslas:

Su estafete vaikai daugiau sužino apie „Jungschart“ technin? turin?.

## Ugnis ir maistas

4-6 dalyvi? grup?s

Vienas paskui kit? b?gkite nuo kiekvieno grup?s vaiko nuo grup?s vietos prie atminties kortel?, paimkite kortel? ir kartu su ja b?gkite atgal ? grup?s viet?. Pirmiausia visas kortas teisinga tvarka sur?šiovusi grup? atsis?da ir laimi.

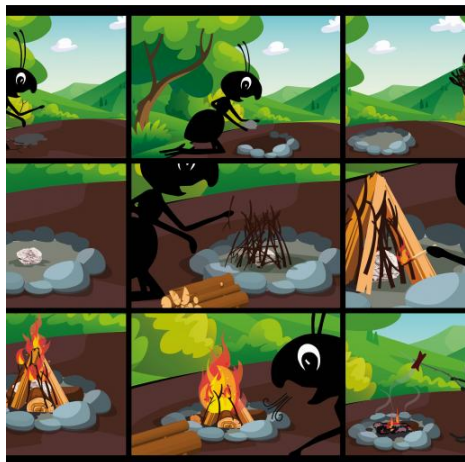
1 turas: kortel?s sunumeruotos ir išr?šiuotos teisingai (1 vaikas automatiškai paima 1 kortel?)

2 turas: kortos sunumeruotos, bet labai sumaišytos.

3 turas: kortos yra atsitiktinai sumaišytos ir nesunumeruotos.

4 turas: Kortel?s dvigubai guli veidu ? apa?i?. Vaikas korteles gali paimti tik tuo atveju, jei pagal „Memory“ žaidim? jis atskleidžia tas pa?ias dvi kortas.

## Atminties kortelės



## orientacija

### Jungschi

Kiekvienoje grupės vietoje „Jungschärler“ gauna parašą ant „Post-It“, pavyzdžiui, „Bažnyčia“. Su tuo jaunasis Schärleris bėga. Dabar jis turi priklijuoti kortelę „Post-It“ prie atitinkamo parašo.

Pagrindiniai parašai (matomi daugelyje žemėlapių skyrių)

- Bažnyčios bokštas / koplyčia / kapinės / viršūnės kryžius arba krucifiksas
- traukinio stotis
- Vonia / tvenkinys
- sporto aikštė
- Savivaldybės / kantono ribos
- Gyvatvorė / medžių grupė / plantacija / miškas
- Skirtingi kelių tipai
- Depresija / užtvanka / aukštis

Konkretūs parašai:

- Stovyklavietė
- Ara: (nuotekų valymo įrenginiai)
- Prieglaudos
- Nuotolinė užėiga
- Šaudykla
- sugadinti
- ...

## **Vaizdo teisės**

Viršelio paveikslėlis: BESJ 2018, Jungšcharmoment

Atminties kortelė: BESJ 2020, Ameisli area