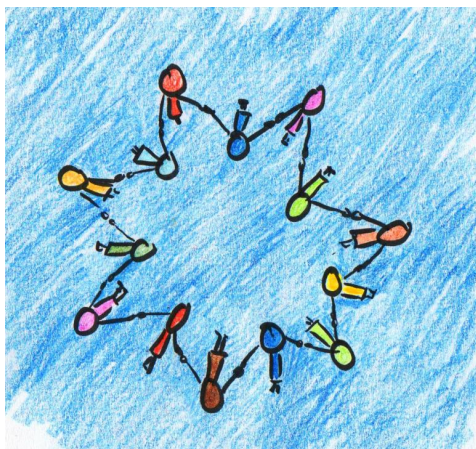


## Círculo estelar



As leis da física são postas à prova aqui. Todos devem ser capazes de confiar uns nos outros.

### Condições gerais

Tamanho do grupo: 6 a 20 pessoas (número par!)

Idade: a partir de 12 anos

Duração: aprox. 10 minutos

Local: sala maior/externo

### Realização

Os jogadores ficam em um círculo e dão as mãos.

Eles contam de um a dois.

Agora, o líder do jogo dá o comando para que os jogadores com um se inclinem para a frente e os jogadores com dois se inclinem para trás. Eles se seguram uns aos outros para que ninguém caia.

Em seguida, os jogadores podem trocar e os "um" se inclinam para trás e os "dois" se inclinam para frente.

### Variação

Os jogadores também podem se levantar com a ajuda de uma corda longa com um nó nas pontas. Eles se sentam em círculo, com as pernas para a frente, com os pés firmemente plantados e com a corda nas mãos para que fique esticada.

Todos começam a se levantar ao mesmo tempo.

Em seguida, você pode se sentar novamente.

## **Créditos das fotos**

Foto da capa: CarolES