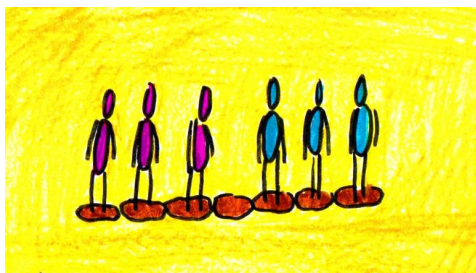


## Jogo de mudança de local



Um jogo que tem tudo a ver com estratégia.

### Condições gerais

Tamanho do grupo: 8 a 18 pessoas

Idade: a partir de 14 anos

Duração: 30 minutos

### Preparativos

Há dois grupos de tamanho igual.

Cada jogador recebe um estande em uma fileira.

Os estandes são marcados com fita adesiva. Há um estande livre entre os grupos

### Realização

No final, todos os jogadores devem ficar do outro lado da fileira. Para trocar de lugar, eles devem seguir algumas regras:

- Cada jogador só pode se mover em uma direção.
- Você pode avançar para um espaço vazio.
- As pessoas da outra equipe podem ser "puladas" se houver um espaço livre atrás delas.
- As pessoas da sua própria equipe não podem ser puladas.
- Somente uma pessoa pode se mover por vez.

### Variação

Há duas fileiras sobrepostas, ou seja, quatro grupos cada.

Há também apenas um espaço livre no centro. Os grupos opostos devem trocar de lugar.

## **Créditos das fotos**

Foto da capa: CarolES