

Artesanato Carros Relâmpago McQueen



Para representar um Relâmpago McQueen (ou outra figura) em um jogo, por exemplo, isso pode ser feito com uma caixa de papelão usando meios simples.

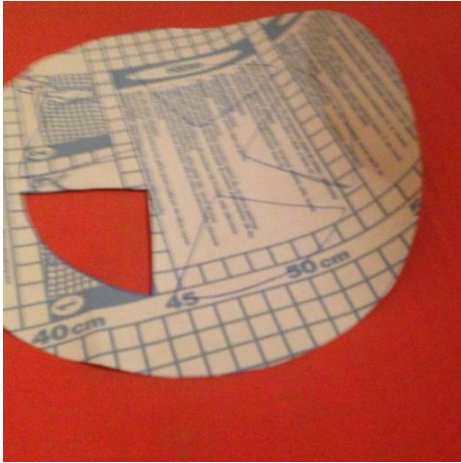
Materiais

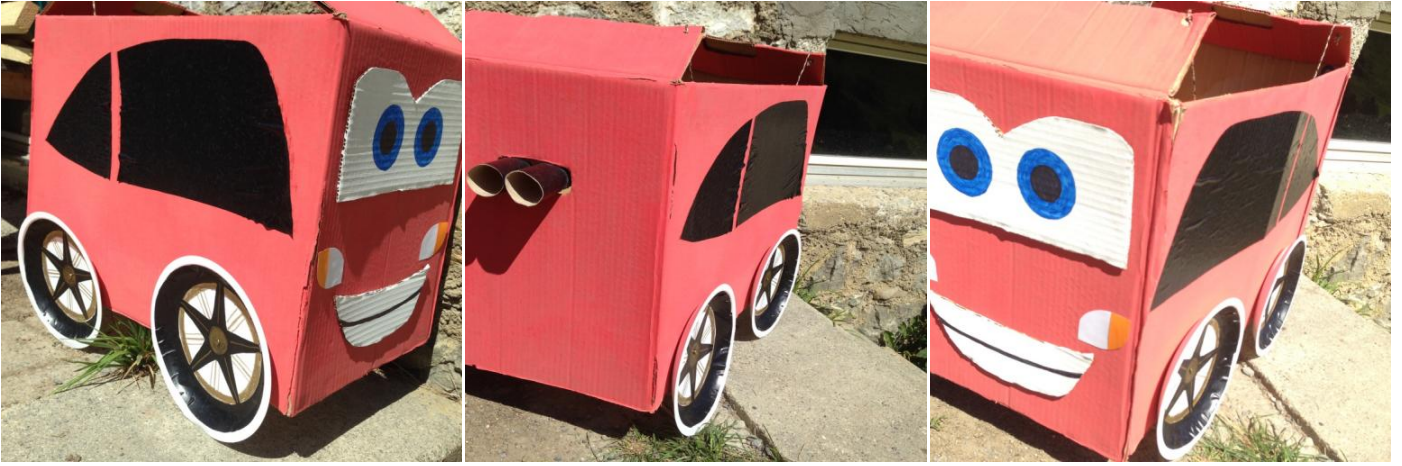
- 1 caixa de papelão (caixa de mudança)
- Tinta para artesanato (tinta para pôster)
- Pincel
- Cola
- Canetas com ponta de feltro (marcadores)
- Película adesiva
- Papel
- Tesoura
- Barbante
- 1 enguia
- Para as rodas: 4 pratos de plástico ou de papel e 4 [clipes para sacolas](#)

Instruções

1. Ajuste a caixa de papelão de modo que haja espaço para uma pessoa (veja a foto acima). Para fazer isso, corte as partes que não forem necessárias.
2. Aplique a cor de base na caixa de papelão com um pincel e deixe a tinta secar.
3. Para as partes adicionais (como olhos, boca, janela etc.), recorte pedaços de papelão (ou papel e folha adesiva), pinte-os com tinta e pincel ou canetas de feltro e cole-os na caixa de papelão.
4. **Rodas:** Desenhe pratos de plástico com um pincel e tinta e/ou canetas hidrográficas (marcadores) e folha adesiva (veja as fotos abaixo). Use uma enguia para fazer um furo no centro da placa de plástico e na caixa de papelão onde a roda será fixada. Prenda a roda com o [clipe da bolsa padrão](#), que é inserido pelo orifício na placa de plástico e na caixa de papelão.
5. Faça dois furos na parte da frente e dois furos na parte de trás da caixa de papelão com a enguia. Corte dois cordões do mesmo comprimento e prenda um cordão de cada lado em um orifício na frente e atrás da caixa de papelão para que a caixa de papelão possa ser pendurada sobre os ombros da pessoa com os dois cordões.

Rodas de fotos





Créditos das fotos

Foto da capa: Andreas Freivogel

Outras imagens: Anja Fritz