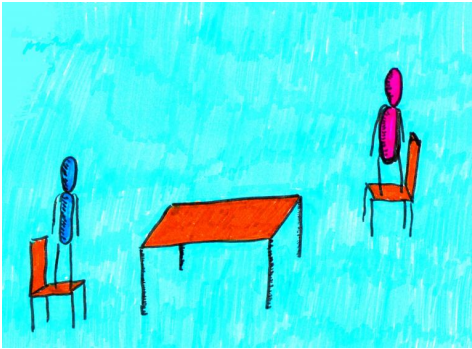


## Nicht-den-Boden-berühren



Der Boden darf nicht berührt werden beim Erreichen des rettenden Boots.

### Rahmenbedingungen

- **Gruppengröße:** 10-20 Personen
- **Alter:** ab 12 Jahre
- **Dauer:** 20-30 Minuten
- **Ort:** große Wiese oder großer Saal

### Benötigte Hilfsmittel

- "Flöße" - Stühle oder (sicherer) Kissen/Pappscheiben
- "Schiff" - evtl. ein Tisch

### Ausgangsposition

Jeder Spieler hat ein Floß.

In der Mitte des Raumes ist das "Schiff" (der Tisch bzw. mehrere Kissen aneinander gelegt, sodass gleichzeitig alle Spieler draufpassen).

Die Flöße sind derart im Raum verteilt, dass keines näher als 4 m am Schiff ist (je nach Möglichkeit) und voneinander ebenfalls 2-3 m, außer drei, bei denen der Abstand weniger als ein Meter betreffen muss.

### Aufgabe

Die Gruppe muss nun gemeinsam versuchen, ohne den Boden zu berühren das Schiff zu erreichen.

Die Flöße dürfen bewegt werden, wenn sich keiner darauf befindet.

Die Aufgabe ist nur bewältigt, wenn sich alle auf dem Schiff befinden.

## Bildnachweis

- **Titelbild:** CarolES