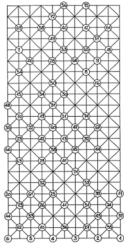


## Labirint



Labirintul este un fel de curs? cu 75 de st?lpi. Solu?ia corect? la un st?lp duce ?ntotdeauna la urm?torul st?lp care trebuie abordat. Dac? alege?i solu?ia gre?it?, ve?i ajunge pe o cale gre?it?, de unde mai devreme sau mai t?rziu v? ve?i ?ntoarce la calea corect?.

### Regulile jocului

Labirintul este un fel de curs? de po?t? cu 75 de posturi. Solu?ia corect? la un post duce ?ntotdeauna la urm?torul post. Dac? alege?i solu?ia gre?it?, ve?i ajunge pe o cale gre?it?, de unde mai devreme sau mai t?rziu ve?i reveni la calea corect?.

Jocul se joac? ?n grupuri de 2 sau 3 persoane. Fiecare grup arunc? zarurile pentru postul s?u de pornire (de la 1 la 6). R?spunsul la o ?ntrebare conduce grupul la urm?torul post.

Scorul posibil: ?n primul r?nd, conteaz? num?rul de posturi parcurse p?n? la linia de sosire. ?n caz de egalitate, timpul de alergare este decisiv. Cu toate acestea, cursa de posturi poate fi jucat? ?i f? r? evaluare.

Foile cu st?lpi sunt ag??ate conform schemei (a se vedea mai jos).

Joc ?n aer liber  
(p?dure):

R?spuns corect = ?nainte

r?spuns gre?it = ?napoi

Joac?-te ?n cas  
? sau ?n jurul  
casei:

Foile de post sunt ag??ate ?ntr-o confuzie s?lbatic? ?i trebuie c?utate de fiecare dat?. Nu ag??a?i ultimul st?lp (nr. 75) p?n? c?nd primul grup nu este aproape de linia de sosire. Nu spune?i c?te posturi sunt ?n total!

Acesta este un adev?rat "joc cu totul ?i cu totul"! Poate fi jucat pe orice vreme, ?n orice loc cu ceva spa?iu, cu c?i participan?i dori?i. Poate fi u?or adaptat la diferite grupe de v?rst? cu alte ?ntreb?ri (sau sarcini).

### ?ntreb?ri pentru fi?ele de post

(r?spunsurile corecte sunt subliniate)

**IMPORTANT:** Dac? se folosesc alte ?ntreb?ri, asigura?i-v? c? num?rul corect al itemului urm?tor este indicat ?mpreun? cu r?spunsul corect! ?n caz contrar, haosul este perfect.

**1. Care coast? este mai lung?, cea a Africii sau cea a Europei?**

- a) Africa 37
- b) Europa 55
- c) Ambele sunt egale 27

**2. În ce lac se află Insula Sfântul Petru?**

- a) Lacul Neuchâtel 36
- b) Lacul Murten 37
- c) Lacul Biel 27

**3. Cum se numește persoana reprezentată pe bancnota elvețiană de 20 de dolari?**

- a) Sophie Tauber-Arp 14
- b) Leonhard Euler 27
- c) Arthur Honegger 36

**4. Câte procente din suprafața Pământului sunt acoperite de apă?**

- a) 70.7 % 10
- b) 10.2 % 62
- c) 95.6 % 55

**5. Cine a fondat mișcarea cercetătorilor?**

- a) A.J. Mc Pdingham 62
- b) Lordul W. Scout 36
- c) R. St. Baden - Powell 10

**6. Câți psalmi există în Biblie?**

- a) 150 14
- b) 151 10
- c) 125 27

**7. Câte clape negre are un pian?**

- a) 40 28
- b) 37 46
- c) 35 49

**8. Care este numele capitalei Nepalului?**

- a) Napoli 68
- b) Kathmandu 65
- c) Constantinopol 74

**9. Cât reprezintă în realitate un milimetru pe harta 1:25.000?**

- a) 2,50 m 8
- b) 25 m 57
- c) 250 m 68

**10. Cum se numea capitala Israelului în anul 800 î.Hr**

- a) Samaria 26
- b) Ierusalim 62
- c) Ierihon 33

**11. Cel mai mare ghețar din Elveția se numește:**

- a) Ghețarul Morteratsch 10
- b) Ghețarul Rhone 17
- c) Ghețarul Aletsch 25

**12. Câți cromozomi are o ființă umană?**

- a) 56'000'000'000 53
- b) aprox. 850'000'000 49
- c) fără număr 75

**13. Raza Pământului msoară?**

- a) 40'123 km 20
- b) 12'740 km 17
- c) 6'370 km 60

**14. Ce este Zidul Plângerii?**

- a) Sanctuarul evreiesc din Ierusalim 73
- b) Zid de beton vopsit cu spray în Berlin 24
- c) Atracție turistică în Egipt 33

**15. "Omul din Lună" ne întoarce vreodată spatele?**

- a) întotdeauna 52
- b) niciodată 34
- c) acum și atunci 19

**16. Cum se numea soția președintelui sovietic în 1989?**

- a) Raissa Gorbaciiov 9
- b) Raissa Gorbaciiov 30
- c) Raissa Gorbaciiov 67

**17. Când este Pământul cel mai aproape de Soare?**

- a) vara 26
- b) iarna 39
- c) întotdeauna la fel 24

**18. Din ce plantă se extrage zahărul?**

- a) Crin 9
- b) Orezul cu zahăr 68

c) Crocus 64

**19. Ce înseamnă cuvântul "ipoteză"?**

a) al treilea dinte 48

b) Afirmație 31

c) cea mai lungă latură a triunghiului dreptunghic 66

**20. Câte petale are o lălea?**

a) 4 43

b) 5 36

c) 6 61

**21. Ce este un terebint?**

a) un vas 22

b) un animal 29

c) un copac 30

**22. În care dintre cele două țări se află Lacul Titicaca?**

a) Brazilia / Paraguay 63

b) Mali / Guineea 67

c) Peru / Bolivia 70

**23. Cât timp a durat reconstrucția zidului Ierusalimului sub conducerea lui Neemia?**

a) 52 de zile 70

b) 152 de zile 59

c) 304 zile 66

**24. Câte variante există de a așeza cinci cărți una lângă alta pe un rând?**

a) 25 36

b) 120 51

c) peste 120 43

**25. De ce se organizează acest curs de poezie?**

a) De ce nu 59

b) Pentru că nu ne-am putut gândi la ceva mai bun 71

c) Doar pentru că 38

d) Pentru amuzamentul publicului larg 29

e) Ca pregătire mentală/fizică 52

f) Pentru că este distractiv! 41

**26. Cum se scrie corect cuvântul (conform vechii ortografii)?**

a) Rytmus 51

b) Ritm 25

c) Ritm 20

**27. Câte scrisori cuprinse în Biblie a scris Pavel?**

- a) 3 37
- b) 7 14
- c) 13 43

**28. Care erau numele celor trei fii ai lui Adam?**

- a) Cain, Abel, Zabulon 48
- b) Cain, Abel, Seth 53
- c) Cain, Abel, ?em 67

**29. Care este cea mai veche s?rb?toare cre?tin??**

- a) Pa?tele 63
- b) Cr?ciunul 73
- c) În?l?area 17

**30. Câ?i oameni au supravie?uit Potopului?**

- a) 12 44
- b) 8 50
- c) 4 66

**31. Câte versete are cel mai lung psalm?**

- a) 205 35
- b) 176 50
- c) 194 74

**32. Câ?i ani avea Iisus în anul 10 d.Hr**

- a) 17 ani 47
- b) 10 ani 44
- c) 12 ani 39

**33. Se poate întrerupe respira?ia artificial? la o persoan? incon?tient? dac?.**

- a) persoana incon?tient? nu respir? din nou dup? o jum?tate de or? 73
- b) nu se mai simte pulsul 43
- c) persoana ventilat? respir? din nou de una singur? 26

**34. Câ timp poate tr?i o persoan? f?r? oxigen?**

- a) 3 min. 50
- b) 8 min. 13
- c) 15 min. 60

**35. Bazinul din Betesda, unde Iisus a vindecat un bolnav în Sabat, se afl? în**

- a) Ierihon 47
- b) Ierusalim 48

c) Capernaum 61

**36. Cine a uns picioarele lui Isus cu unguent autentic și prețios de nard?**

a) Marta 37

b) Maria 10

c) Elisabeth 14

**37. Unde s-a născut Paul?**

a) Issus 14

b) Tarsus 24

c) Salamina 62

**38. Cum se numește diferența de altitudine dintre curbele de altitudine?**

a) Aqueduct 20

b) Echidistanță 42

c) Ecuator 51

**39. Unde a dus ultima (a patra) călătorie a apostolului Pavel?**

a) Atena 11

b) Corint 33

c) Roma 59

**40. Ce trecătoare duce din Graubünden în Ticino?**

a) San Bernardino 72

b) Sfântul Gotard 8

c) Lukmanier 75

**41. Câte cărți are Biblia?**

a) 57 39

b) 66 13

c) 62 61

**42. Cum îl chema pe fratele lui Moise?**

a) Aaron 22

b) Hur 29

c) Iosua 71

**43. Cum se numea fratele lui Maria + Marta din Betania?**

a) Nicodim 36

b) Zaheu 33

c) Lazar 51

**44. În ce limbă a fost scris inițial NT?**

a) Greacă 67

b) Latin? 71

c) Ebraic? 39

**45. Cine a scris Psalmul 23?**

a) Solomon 41

b) Ieremia 39

c) David 47

**46. Unde a fost împușcat John F. Kennedy?**

a) Dallas 49

b) New York 48

c) San Francisco 74

**47. Câte animale a luat Noe cu el în arc??**

a) Câte au intrat în ea 29

b) câte o pereche din fiecare 60

c) toate utile 44

**48. Care este cel mai înalt munte din Alpii Bernezi?**

a) Finsteraarhorn 15

b) Mönch 38

c) Schreckhorn 66

**49. Câți litri de lapte sunt necesari pentru a produce o brânză Emmentaler de 90 kg?**

a) 750 L 48

b) 1'000 L 40

c) 1'250 L 68

**50. Ce părere aveți, ați răspuns corect la întrebarea anterioară??**

a) ar putea fi 16

b) habar nu am 8

c) cu siguranță da 68

d) nu 28

e) sperăm că 46

f) nu prea cred 54

**51. Cine a fost Nebucadnețar?**

a) un magician 10

b) un faraon egiptean 37

c) un rege babilonian 11

**52. Cine este autorul următorului citat: "Muzica este adesea considerată deranjantă, mai ales că este asociată cu zgomotul"?**

a) Willi Ritschard 61

b) Christian Morgenstern 39

c) Wilhelm Busch 63

## 53. Isus i-a cerut femeii din Samaria

a) Ap? 49

b) Pâine 57

c) Fructe 68

## 54. Cine trebuie contactat în caz de intoxica?ie?

a) Ciba - Geigy 35

b) Institutul de Toxicologie 7

c) Cel mai apropiat spital 19

## 55. Cum se nume?te pasul care duce de la Tiefenka?stel la Silvaplana?

a) Julier 43

b) Albula 14

c) Flüela 24

## 56. Câ? dureaz? un an?

a) 365 de zile 57

b) 365 de zile 6 ore 69

c) 365 zile 5 ore 56 min. 24 sec. 75

## 57. Ce este o polonez??

a) Un sos 18

b) o î?gr?m?dire de litere f?r? sens 64

c) un joc de dans 12

## 58. Ce sunt muzele?

a) Zei?ele 40

b) Expozi?ie 46

c) Ma?ini pentru piureuri 7

## 59. Ce sunt nimfele?

a) Sistemele vasculare la om 17

b) Zei?e ale naturii 32

c) Figuri de pe prova unei nave cu vele 33

## 60. Care ortografie este corect??

a) Mucegai 21

b) Meltau 19

## 61. Care a fost numele primului martir cre?tin?

a) Philipus 62



b) Ștefan 25

c) Pavel 33

**62. Cine a fost Homer?**

a) un navigator grec 14

b) Autorul Odiseei 33

c) un faraon egiptean 26

**63. Ce este Popocatepetl?**

a) un munte 23

b) un râu 38

c) un fel de mâncare african? 71

**64. Din ce este făcut alama?**

a) Cupru + fier 53

b) Cupru + zinc 12

c) Alama este un metal pur 28

**65. Care este numele capitalei Australiei?**

a) Sydney 28

b) Melbourne 16

c) Canberra 57

**66. În ce țară se află orașul Dar es Salaam?**

a) Tanzania 35

b) Liberia 29

c) Arabia Saudită 52

**67. Cum se numește capitala statului Mauritius?**

a) Maurs 38

b) Port Louis 74

c) Masculin 41

**68. Care este cel mai lung râu din lume?**

a) Amazon 65

b) Nil 35

c) Mississippi 50

**69. Câte suras are Coranul?**

a) 63 54

b) 99 28

c) 114 58

**70. Care dintre ele este adevărat??**

a) Suntem siguri c? am ajuns la 70 pe drumul cel bun ?i c? acum ne îndrept?m spre 35

b) B?nuim c? am venit pe drumul gre?it pân? la 70 ?i acum mergem spre 19

**71. Ce înseamn? "zarurile sunt aruncate" în limba latin??**

a) Errare humanum est 17

b) Alea jacta est 45

c) Quod erat demonstrandum 26

**72. Câ?i ucenici a luat Isus cu el pentru a se ruga în Gr?dina Ghetsimani?**

a) 3 56

b) niciunul 58

c) 7 65

**73. Care este cel mai scurt psalm?**

a) 52 36

b) 117 20

c) 127 55

**74. Ce este acidul acetil-salicilic?**

a) Component al vinului 13

b) denumirea chimic? a acidului acetic 52

c) denumirea chimic? a aspirinei 21

**75. În ce c?l?torie a vizitat apostolul Pavel insula Cipru?**

a) 1. C?l?toria 76

b) 2. C?l?toria 57

c) 3. C?l?torie 72

**76. OBIECTIV - Raporta?i-i conduc?torului de joc**

## Material

- Foi de stâlp
- Cuburi
- Band? adeziv?
- Pioneze de desen
- Planul stâlpilor (în p?dure)
- Fi?e cu întreb?ri ?i r?spunsuri

## Planul de articole

[Planul de articole](#)

Întrebări Labirint

## Sursa de referință?

Imagine de copertă: Prin amabilitatea [www.spielboerse.ch](http://www.spielboerse.ch) - Spielideen für die Jungschar!

Idee de joc: Prin amabilitatea [www.spielboerse.ch](http://www.spielboerse.ch) - Spielideen für die Jungschar!