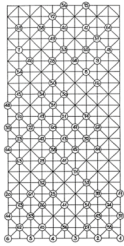


Labyrint



Labyrint je druh poštového závodu so 75 stanovišťami. Správne riešenie jedného stanovišťa vedie vždy k ďalšiemu stanovišťu, ku ktorému sa treba priblížiť. Ak si vyberiete nesprávne riešenie, skončíte na nesprávnej ceste, z ktorej sa skôr či neskôr vrátite na správnu cestu.

Pravidlá hry

Labyrint je druh poštových pretekov so 75 stanovišťami. Správne riešenie štípa vedie vždy k ďalšiemu štípu. Ak si vyberiete nesprávne riešenie, skončíte na nesprávnej ceste, z ktorej sa skôr či neskôr vrátite na správnu cestu.

Hra sa hrá v skupinách po 2 alebo 3. Každá skupina si hodí kockou pre svoj počiatočný post (1 až 6). Odpoveď na otázku vedie skupinu k ďalšiemu stanovišťu.

Možné bodovanie: V prvom rade sa počíta počet stanovišť prebehnutých do cieľa. V prípade rovnosti bodov rozhoduje čas behu. Preteky na stanovištiach sa však môžu hrať aj bez hodnotenia.

Postriežky sa vyvesia podľa schémy (pozri nižšie).

Hra vonku (v lese):

Správna odpoveď = dopredu

nesprávna odpoveď = dozadu

Hrajte sa v dome alebo v jeho okolí:

Poštové lístky sú rozvešané v divokom zmatku a treba ich zakaždým hľadať.

Posledný štípa (? 75) zaveste až vtedy, keď je prvá skupina blízko cieľa.

Nehovorte, koľko je celkovo štípov!

Toto je skutočná "hra pre všetkých"! Môže sa hrať za každého poasia, na akomkoľvek mieste, kde je trochu miesta, s ubovočným počtom účastníkov. Dá sa ľahko prispôbiť rôznym vekovým skupinám pomocou iných otázok (alebo úloh).

Otázky k hárkom položiek

(Správne odpovede sú podčiarknuté)

DÔLEŽITÉ: Ak sa používajú iné otázky, uistite sa, že pri správnej odpovedi je uvedené správne číslo nasledujúcej položky! V opačnom prípade je chaos dokonalý.

1. Ktoré pobrežie je dlhšie, africké alebo európske?

- a) Afrika 37
- b) Európa 55
- c) Obidve rovnako 27

2. V ktorom jazere sa nachádza ostrov svätého Petra?

- a) Neuchâtelskom jazere 36
- b) Murtenovo jazero 37
- c) Bielske jazero 27

3. Ako sa volá osoba zobrazená na švajčiarskej bankovke 20?

- a) Sophie Tauber-Arp 14
- b) Leonhard Euler 27
- c) Arthur Honegger 36

4. Koľko percent zemského povrchu pokrýva voda?

- a) 70.7 % 10
- b) 10.2 % 62
- c) 95.6 % 55

5. Kto založil skautské hnutie?

- a) A.J. Mc Pdingham 62
- b) Lord W. Scout 36
- c) R. St. Baden - Powell 10

6. Koľko žalmov je v Biblii?

- a) 150 14
- b) 151 10
- c) 125 27

7. Koľko čiernych kláves má klavír?

- a) 40 28
- b) 37 46
- c) 35 49

8. Ako sa volá hlavné mesto Nepálu?

- a) Neapol 68
- b) Káthmandu 65
- c) Konštantínopol 74

9. Koľko je v skutočnosti jeden milimeter na mape 1:25 000?

- a) 2,50 m 8
- b) 25 m 57
- c) 250 m 68

10. Ako sa volalo hlavné mesto Izraela v roku 800 pred n. l.?

- a) Samária 26
- b) Jeruzalem 62
- c) Jericho 33

11. Najväčší ťadovec vo Švajčiarsku sa nazýva:

- a) Morteratschský ťadovec 10
- b) Rónsky ťadovec 17
- c) Aletschský ťadovec 25

12. Koľko chromozómov má človek?

- a) 56'000'000'000 53
- b) približne 850'000'000 49
- c) nepočítateľné 75

13. Polomer Zeme meria

- a) 40'123 km 20
- b) 12'740 km 17
- c) 6'370 km 60

14. Čo je Múr nárekov?

- a) Židovská svätyňa v Jeruzaleme 73
- b) Betónový múr v Berlíne natretý sprejom 24
- c) Turistická atrakcia v Egypte 33

15. Otočí sa nám "muž na Mesiaci" niekedy chrbtom?

- a) vždy 52
- b) nikdy 34
- c) teraz a potom 19

16. Ako sa volala manželka sovietskeho prezidenta v roku 1989?

- a) Raisa Gorbačovová 9
- b) Raissa Gorbačovová 30
- c) Raissa Gorbačevová 67

17. Kedy je Zem najbližšie k Slnku?

- a) v lete 26
- b) v zime 39
- c) vždy rovnaké 24

18. Z ktorej rastliny sa získava šafran?

- a) čalia 9
- b) Šafranová ryža 68

c) Crocus 64

19. ?o znamená slovo "hypotéza"?

a) tretie zuby 48

b) Tvrdenie 31

c) najdlhšia strana v pravouhlom trojuholníku 66

20. Koľko okvetných lístkov má tulipán?

a) 4 43

b) 5 36

c) 6 61

21. ?o je to terebint?

a) nádoba 22

b) zviera 29

c) strom 30

22. V ktorých dvoch krajinách sa nachádza jazero Titicaca?

a) Brazília / Paraguaj 63

b) Mali / Guinea 67

c) Peru / Bolívia 70

23. Ako dlho trvala obnova jeruzalemského múru pod Nehemiášovým vedením?

a) 52 dní 70

b) 152 dní 59

c) 304 dní 66

24. Koľko je variantov umiestnenia piatich kariet vedľa seba v rade?

a) 25 36

b) 120 51

c) viac ako 120 43

25. Prečo sa organizuje tento poštový beh?

a) Prečo nie 59

b) Pretože nás nenapadlo ni? lepšie 71

c) Len preto, že 38

d) Pre všeobecné pobavenie verejnosti 29

e) Ako duševný/fyzický tréning 52

f) Pretože je to zábava! 41

26. Ako sa toto slovo píše správne (podľa starého pravopisu)?

a) Rytmus 51

b) Rytmus 25

c) Rytmus 20

27. Koľko listov obsiahnutých v Biblii napísal Pavol?

- a) 3 37
- b) 7 14
- c) 13 43

28. Ako sa volali traja Adamovi synovia?

- a) Kain, Ábel, Zabulon 48
- b) Kain, Ábel, Sét 53
- c) Kain, Ábel, Sem 67

29. Ktorý je najstarší kresťanský sviatok?

- a) Veľká noc 63
- b) Vianoce 73
- c) Nanebovstúpenie 17

30. Koľko ľudí prežilo potopu?

- a) 12 44
- b) 8 50
- c) 4 66

31. Koľko veršov má najdlhší žalm?

- a) 205 35
- b) 176 50
- c) 194 74

32. Koľko rokov mal Ježiš v roku 10 n. l.?

- a) 17 rokov 47
- b) 10 rokov 44
- c) 12 rokov 39

33. Umelé dýchanie osoby v bezvedomí sa môže ukončiť, ak.

- a) osoba v bezvedomí po pol hodine opäť nedýcha 73
- b) už necítite pulz 43
- c) ventilovaná osoba opäť dýcha sama 26

34. Ako dlho môže človek žiť bez kyslíka?

- a) 3 min. 50
- b) 8 min. 13
- c) 15 min. 60

35. Bazén v Bethesde, kde Ježiš v sobotu uzdravil chorého, sa nachádza v

- a) Jerichu 47
- b) Jeruzaleme 48

c) Kafarnaum 61

36. Kto pomazal Ježišove nohy pravou, vzácnou masťou z nardového oleja?

a) Marta 37

b) Mária 10

c) Elisabeth 14

37. Kde sa narodil Pavol?

a) Issus 14

b) Tarsus 24

c) Salamína 62

38. Ako sa nazýva výškový rozdiel medzi výškovými krivkami?

a) Akvadukt 20

b) Ekvidistancia 42

c) Rovník 51

39. Kam viedla posledná (4.) cesta apoštola Pavla?

a) Atény 11

b) Korintu 33

c) Rím 59

40. Ktorý priesmyk vedie z Graubündenu do Ticina?

a) San Bernardino 72

b) Svätý Gotthard 8

c) Lukmanier 75

41. Koľko kníh má Biblia?

a) 57 39

b) 66 13

c) 62 61

42. Ako sa volal Mojžišov brat?

a) Áron 22

b) Hur 29

c) Jozue 71

43. Ako sa volal brat Márie + Marty z Betánie?

a) Nikodém 36

b) Zachej 33

c) Lazár 51

44. V akom jazyku bol pôvodne napísaný NZ?

a) Grécky 67

b) Latinsky 71

c) Hebrejčina 39

45. Kto napísal 23. žalm?

a) Šalamún 41

b) Jeremiáš 39

c) Dávid 47

46. Kde bol zastrelený John F. Kennedy?

a) Dallas 49

b) New York 48

c) San Francisco 74

47. Koľko zvierat vzal Noe so sebou do archy?

a) Toľko, koľko ich vošlo do lode 29

b) po jednom páre od každého 60

c) všetky užitočné 44

48. Ktorý vrch je najvyšší v Bernských Alpách?

a) Finsteraarhorn 15

b) Mönch 38

c) Schreckhorn 66

49. Koľko litrov mlieka je potrebných na výrobu 90 kg syra Emmenthaler?

a) 750 L 48

b) 1'000 L 40

c) 1'250 L 68

50. Čo myslíte, odpovedali ste na predchádzajúcu otázku správne?

a) by mohol byť? 16

b) nemám predstavu 8

c) určite áno 68

d) nie 28

e) sná? 46

f) sotva si myslím 54

51. Kto bol Nabuchodonozor?

a) čarodejník 10

b) egyptský faraón 37

c) babylonský kráľ 11

52. Kto je autorom nasledujúceho citátu: "Hudba sa často považuje za rušivú, najmä preto, že je spojená s hlukom"?

a) Willi Ritschard 61

b) Christian Morgenstern 39

c) Wilhelm Busch 63

53. Ježiš požiadal ženu zo Samárie o

a) Vodu 49

b) Chlieb 57

c) Ovocie 68

54. Koho treba kontaktova? v prípade otravy?

a) Ciba - Geigy 35

b) Toxikologický ústav 7

c) Najbližšia nemocnica 19

55. Ako sa volá priesmyk, ktorý vedie z Tiefenkastelu do Silvaplánu?

a) Julier 43

b) Albula 14

c) Flüela 24

56. Ako dlho trvá jeden rok?

a) 365 dní 57

b) 365 dní 6 hodín 69

c) 365 dní 5 hod. 56 min. 24 sek. 75

57. ?o je to polonéza?

a) Omá?ka 18

b) nezmyselná hromada písmen 64

c) tane?ná hra 12

58. ?o sú múzy?

a) Bohyne 40

b) Výstava 46

c) Stroje na výrobu pyr é 7

59. ?o sú to nymfy?

a) Cievne systémy u ?udí 17

b) Bohyne prírody 32

c) Postavy na prove plachetnice 33

60. Ktorý pravopis je správny?

a) Plese? 21

b) Meltau 19

61. Ako sa volal prvý kres?anský mu?eník?

a) Philipus 62

b) Štefan 25

c) Pavol 33

62. Kto bol Homér?

a) grécky moreplavec 14

b) Autor Odysey 33

c) egyptský faraón 26

63. ?o je Popocatépetl?

a) hora 23

b) rieka 38

c) africký pokrm 71

64. Z ?oho sa vyrába mosadz?

a) Me? + železo 53

b) Me? + zinok 12

c) Mosadz je ?istý kov 28

65. Ako sa volá hlavné mesto Austrálie?

a) Sydney 28

b) Melbourne 16

c) Canberra 57

66. V ktorej krajine sa nachádza mesto Dar es Salaam?

a) Tanzánia 35

b) Libéria 29

c) Saudská Arábia 52

67. Ako sa volá hlavné mesto Maurícia?

a) Maurs 38

b) Port Louis 74

c) Muži 41

68. Ktorá rieka je najdlhšia na svete?

a) Amazonka 65

b) Níl 35

c) Mississippi 50

69. Ko?ko súr má Korán?

a) 63 54

b) 99 28

c) 114 58

70. Ktorý údaj je pravdivý?

a) Sme si istí, že sme prišli na správnu cestu 70 a teraz ideme na 35

b) Máme podozrenie, že sme prišli na 70 po nesprávnej ceste a teraz ideme na 19

71. ?o znamená v latin?ine "the die cast"?

a) Errare humanum est 17

b) Alea jacta est 45

c) Quod erat demonstrandum 26

72. Ko?ko u?eníkov vzal Ježiš so sebou, aby sa modlili v Getsemanskej záhrade?

a) 3 56

b) nikto 58

c) 7 65

73. Ktorý žalm je najkratší?

a) 52 36

b) 117 20

c) 127 55

74. ?o je kyselina acetylsalicylová?

a) Zložka vína 13

b) chemický názov pre kyselinu octovú 52

c) chemický názov pre aspirín 21

75. Po?as ktorej cesty navštívil apoštol Pavol ostrov Cyprus?

a) 1. Cesta 76

b) 2. Cesta 57

c) 3. Cesta 72

76. CIE? - poda? správu vedúcemu hry

Materiál

- Listy st?pikov
- Kocka
- Lepiaca páska
- ?ahacie kolíky
- Plán st?pikov (v lese)
- Hárky s otázkami a odpove?ami

Plán položky

Plán položky

Otázky Labyrint

Odkaz na zdroj

Obrázok na obálke: So súhlasom www.spielboerse.ch - Spielideen für die Jungschar!

Nápad na hru: So súhlasom www.spielboerse.ch - Spielideen für die Jungschar!