

Make-up rany

Tu je krátky návod, ako naniesť make-up na tri rôzne typy rán. Na spestrenie každého kurzu pre zdravotníkov alebo v popoludňajších hodinách. (Pozor! Pre ľudí, ktorí nevidia krv)



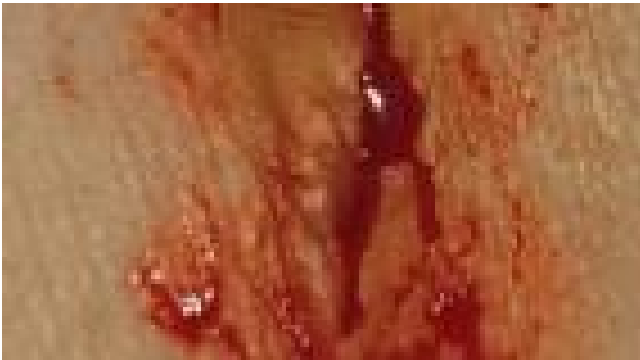
Rez

Vezmite si trochu modelovacej hmoty a vyvaľkajte ju na požadovanú dĺžku.



Potom rolku zrovnajte po celom obvode. Tak, aby na konci zostala v strede kopa z vosku.

Teraz vezmite špáradlo a pretiahnite ho cez vosk. Tým sa vytvorí tvar rezu. Oblasť okolo neho potom môžete zafarbiť červenou farbou na líčenie.



Nakoniec do rany nalejte falošnú krv. Tá môže trochu vytiecť.



Modriny

Najprv zaľnite so svetlými farbami (žltá a zelená). Potom vyberte tmavšie farby. Všimnite si, že najtmavšie sfarbenie sa zvyčajne vyskytuje v strede. Pomôže vám, ak sa na skutočné modriny pozriete zblízka.

Spaľovanie

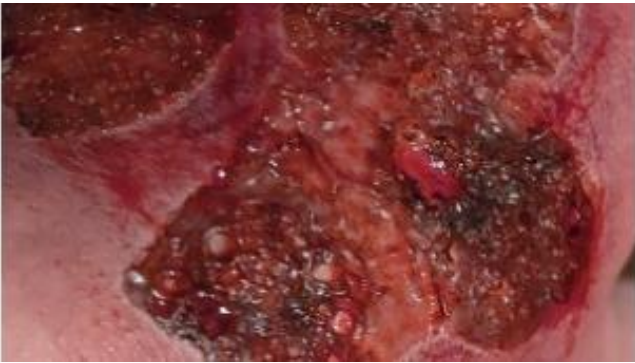
Vezmite list želatíny a zapáľte. Podržte oheň v blízkosti želatíny tak, aby sa vytvorili bubliny a aby na určitých miestach sčernela.



Spálený kúsok želatíny nakrájajte podľa svojich predstáv.



Na ďalšie líčenie môžete použiť čiernu, fialovú a červenú farbu.



Nakoniec môžete pridať trochu falošnej krvi.

Upozornenie! Ide o vážne popáleniny. Pri ťahkých popáleninách stačí na postihnuté miesto naniesť červený make-up.

Materiál

Rezné rany:

- Umelá krv
- Párátka na zuby
- Červená farba na líčenie
- Modelovací vosk (vhodný na pokožku)
- Hubky na líčenie

Popáleniny:

- Listová želatína
- Čahšie
- Červená farba na líčenie
- Čierna farba na líčenie

- Fialová farba na líčenie
- Voda
- Malá miska
- Falošná krv
- Hubka na líčenie

Modriny: (Existujú sady, ktoré obsahujú všetky farby na modriny v jednej)

- Modrá farba na líčenie
- Žltá farba na líčenie
- Červená farba na líčenie
- Fialová farba na líčenie
- Hubky na líčenie

Zdroj

Prehľadný obrázok: Na stiahnutie zadarmo na Freepik

https://de.freepik.com/vektoren-kostenlos/blutklauenkratzwunden-auf-weissem-hintergrund_20498082.htm#query=wunde&position=10&from_view=keyword&track=ais&uuid=80faf5ff-8686-4d93-8b43-0e57db0135fe